

noise
LE DIFESE

PANEL



GELUIDSISOLEREND -EN ABSORBEREND SCHERM



DE KRACHT VAN DE STILTE:

- Geluidschermen uit gerecycleerd PVC.



TECHNISCHE FICHE

Geluidsisolerend -en
absorberend scherm
NOISE Le Difese® Panel

Monocoque kunststofschaal uit gerecycleerd PVC, enkelzijdig of dubbelzijdig geperforeerd. De schaal wordt uitgerust met geluidsabsorberende matten van gerecycleerd polyester en handige montagekappen.

De panelen worden geproduceerd middels tubulaire extrusietechniek en dit op gewenste lengte tot 4.25m. Deze productietechniek garandeert een stabiel en mechanisch sterk paneel. Grote perforaties met variabele diameter dragen verder bij aan een vormvast oppervlak en een hoge graad van geluidsabsorptie.

De kern van het paneel wordt vervaardigd uit gerecycleerd PVC met hoge dichtheid. De toplaag (coex) bestaat uit nieuw PVC omwille van UV-stabiele kleuren.

De panelen worden gestapeld tot een geluidsscherm. De tand -en groefverbindingen garanderen een vormvast scherm en verhinderen akoestische lekken.

Inkepingen in de langsrichting van het paneel voegen stevigheid toe aan het relatief licht paneel. De hoeken zijn dankzij tubulaire extrusie techniek de sterke ruggegraat van het paneel.

De montagekappen uit gerecycleerd PVC worden bevestigd op de uiteinden van het paneel en worden met spuitinjectietechniek geproduceerd. Ze vangen verticale belasting op en garanderen een vormvaste voor- en achterzijde. De montagekappen worden uitgerust met EPDM dichtingen om een goede hechting met de bergende staalstructuur te garanderen.

Alle componenten worden met gerecycleerde en recycleerbare materialen geproduceerd.

De geluidabsorberende mat wordt vervaardigd uit gerecycleerd polyester van plastic flessen (PET). De dichtheid en dikte varieert naargelang het te behalen geluidsniveau. De mat is net zoals het paneel voor 100% recycleerbaar en zeer hydrofoob. Indien gewenst kan het paneel ook uitgerust worden met glas- en steenwol.





Gerecycleerde massa >90%
Schaal uit gerecycleerd PVC afkomstig van homogeen postconsumptie afval (rolluiken, buizen, etc).



100% recycleerbaar
Gemaakt van 100% recycleerbare plastics.

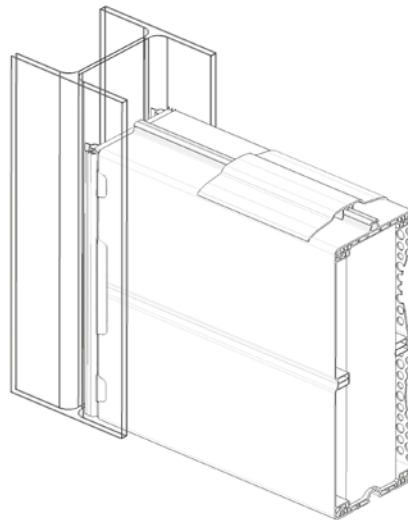


Kleuren
De toplaag of co-ex behoeft geen coating noch vervuilend lakproces: de laag wordt in de massa gekleurd middels plastificatie en dit heeft eveneens een gunstige invloed op het milieu. Geen afschilfering van verf mogelijk en de laag is relatief stootvast.

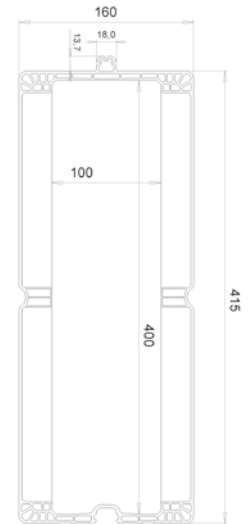


Geluidswering volgens Europese normen
Le Difese geluidschermen zijn conform alle Europese normen in voege op het vlak van geluidstechnische, mechanische en lange termijn prestaties.

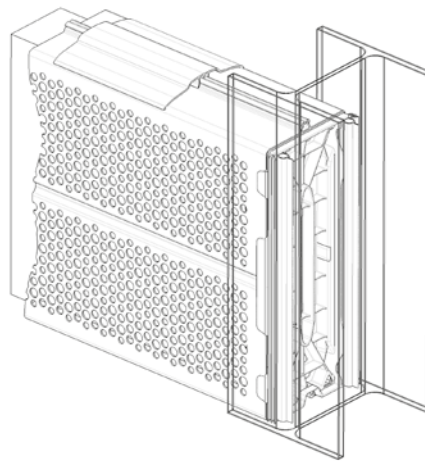
TECHNISCHE TEKENINGEN



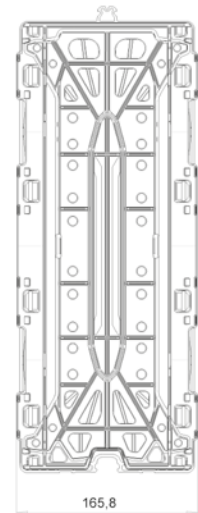
Cutaway view.



Dimensions of the panel and sound absorbing mats.



Assembly view of the panel from cap side.



Overall dimensions of the cap



PRESTATIES

TESTED PERFORMANCE	Noise Le Difese PANEL Polyester Fiber 50 kg/m ³	Noise Le Difese PANEL Polyester Fiber 40 kg/m ³	Noise Le Difese PANEL Polyester Fiber 30 kg/m ³	REFERENCE STANDARD
Sound Absorption	A5 (DL α 16 dB)	A3 (DL α 10 dB)	A3 (DL α 9 dB)	UNI EN 1793-1:2013 UNI EN 1793-3:1999
Sound Insulation	B3 (DL _R 28 dB)	B3 (DL _R 27 dB)	B2 (DL _R 23 dB)	UNI EN 1793-2:2018 UNI EN 1793-3:1999
In-Situ Sound Reflection Index Airborne Sound Insulation	DLRI 8 dB (8,3 dB) DLSI,G 30 dB (category)	--	--	UNI EN 1793-5:2016 UNI EN 1793-6:2012
Wind and Static Load (4.25 meters long panel)	1.6 kN/m ²	1.6 kN/m ²	1.6 kN/m ²	UNI EN 1794-1:2018 Appendix A
Dynamic Load from Snow Clearance (4.25 meters long panel)	15.0 kN (2mx2m)	15.0 kN (2mx2m)	15.0 kN (2mx2m)	UNI EN 1794-1:2018
Self-Weight: Dry Reduced Wet (4.25 meters long panel)	36.4 Kg 64.0 Kg	-- --	-- --	UNI EN 1794-1:2011 Appendix B
Load from Upper Elements	1.5 kN/m	1.5 kN/m	1.5 kN/m	UNI EN 1794-1:2011 Appendix B
Risk of Falling Debris	Class C2	Class C2	Class C2	UNI EN 1794-2:2011 Appendix B
Light Reflectivity	Rif. White RAL: 9016 Front 5.5 – 26.6 – 53.6 Class 2 Back 8.1 – 40.0 – 83.2 Class 1	Rif. White RAL: 9016 Front 5.5 – 26.6 – 53.6 Class 2 Back 8.1 – 40.0 – 83.2 Class 1	Rif. White RAL: 9016 Front 5.5 – 26.6 – 53.6 Class 2 Back 8.1 – 40.0 – 83.2 Class 1	UNI EN 1794-2:2011 Appendix E
Brush Fire	Classe 1 Class 3 (above 80 cm base concrete wall)	Classe 1 Class 3 (above 80 cm base concrete wall)	Classe 1 Class 3 (above 80 cm base concrete wall)	UNI EN 1794-2:2011 Appendix A
Impact of Stones	meet requirements	meet requirements	meet requirements	UNI EN 1794-1:2011 Paragraph C.2



STANDAARD 'RAL' KLEUREN

RAL code	Colour name	RGB	Sample
RAL-1000	green beige	200 186 128	
RAL-1001	pale beige	206 177 129	
RAL-1012	lemon yellow	220 181 43	
RAL-6019	pastel green	175 207 170	
RAL-6021	pale green	130 156 120	
RAL-6027	turkish green	116 184 181	
RAL-7038	agate grey	172 174 166	
RAL-7044	silk grey	182 178 166	
RAL-7047	telegrey 4	198 198 197	
RAL-9002	grey white	215 214 202	

Noise srl behoudt zich het recht om op willekeurig tijdstip wijzigingen aan het document aan te brengen. Voor kleuren die afwijken van de bovenstaande tabel dient een aanvraag te gebeuren die geverifieerd zal worden op haalbaarheid.

